

Akkuteile

Anleitung: Bosch IXO Ersatzakku einbauen



Akkuteile.de

Luxtrim UG

Lärchenweg 4a

63741 Aschaffenburg

Tel.: 06021- 8661208

Email: info@akkuteile.de

Onlineshop: <http://www.akkuteile.de>

AkkuTeile

- **Gefahren beim Umgang mit Lithium-Ionen-Akkus:** Folgende Risiken sind bekannt:
-
- **Mechanische Belastung**
- Mechanische Beschädigungen können zu inneren Kurzschlüssen führen. Die hohen fließenden Ströme führen zur Erhitzung des Akkumulators. Gehäuse aus Kunststoff können schmelzen und entflammen. Unter Umständen ist ein mechanischer Defekt nicht unmittelbar zu erkennen. Auch längere Zeit nach dem mechanischen Defekt kann es noch zum inneren Kurzschluss kommen.
- **Chemische Reaktionen**
- Lithium ist ein hochreaktives Metall. Zwar liegt es in Lithiumbatterien nur als chemische Verbindung vor, allerdings sind die Komponenten eines Li-Ionen-Akkus oft leicht brennbar. Ausgleichsreaktionen beim Überladen, zum Beispiel die Zersetzung von Wasser zu Knallgas wie bei anderen Akkus, sind nicht möglich. Li-Ionen-Akkus sind hermetisch gekapselt. Dennoch sollten sie nicht in Wasser getaucht werden, insbesondere in vollgeladenem Zustand. Brennende Akkus dürfen daher nicht mit Wasser, sondern sollten zum Beispiel mit Sand gelöscht werden. In den meisten Fällen besteht im Falle eines Brandes lediglich die Möglichkeit, auftretende Folgebrände zu löschen und den Akkumulator kontrolliert abbrennen zu lassen. Die Elektrolytlösung ist meist brennbar. Ausgelaufene Elektrolytlösung eines Li-Ionen-Akkus kann fern vom Akku mit Wasser abgewaschen werden.
- **Thermische Belastung, Brandgefahr**
- Bei thermischer Belastung kann es bei verschiedenen Lithium-Ionen-Akkus (→[Lithium-Polymer-Akkumulator](#)) zum Schmelzen des Separators und damit zu einem inneren Kurzschluss mit schlagartiger Energiefreisetzung (Erhitzung, Entflammung) kommen. Neuartige Akkuentwicklungen (LiFePO₄) oder keramische, temperaturbeständigere Separatoren gewähren eine erhöhte Sicherheit, haben sich allerdings noch nicht umfassend durchgesetzt. Interne Schutzschaltungen oder Batteriemanagementsysteme (BMS) mit Temperatursensoren, eine Spannungsüberwachung und Sicherheitsabschaltungen sollen bei Überladung oder Überlastung eine Erhitzung bzw. Entzündung verhindern.
-
- **WICHTIG!!! :**
- Li-Ionen-Akkus dürfen, wie andere Akkumulatoren auch, nicht kurzgeschlossen werden. Durch Kurzschluss (auch mit Metallschmuck oder Werkzeugen) können durch die hohen Ausgleichströme Feuer oder Verbrennungen verursacht werden.

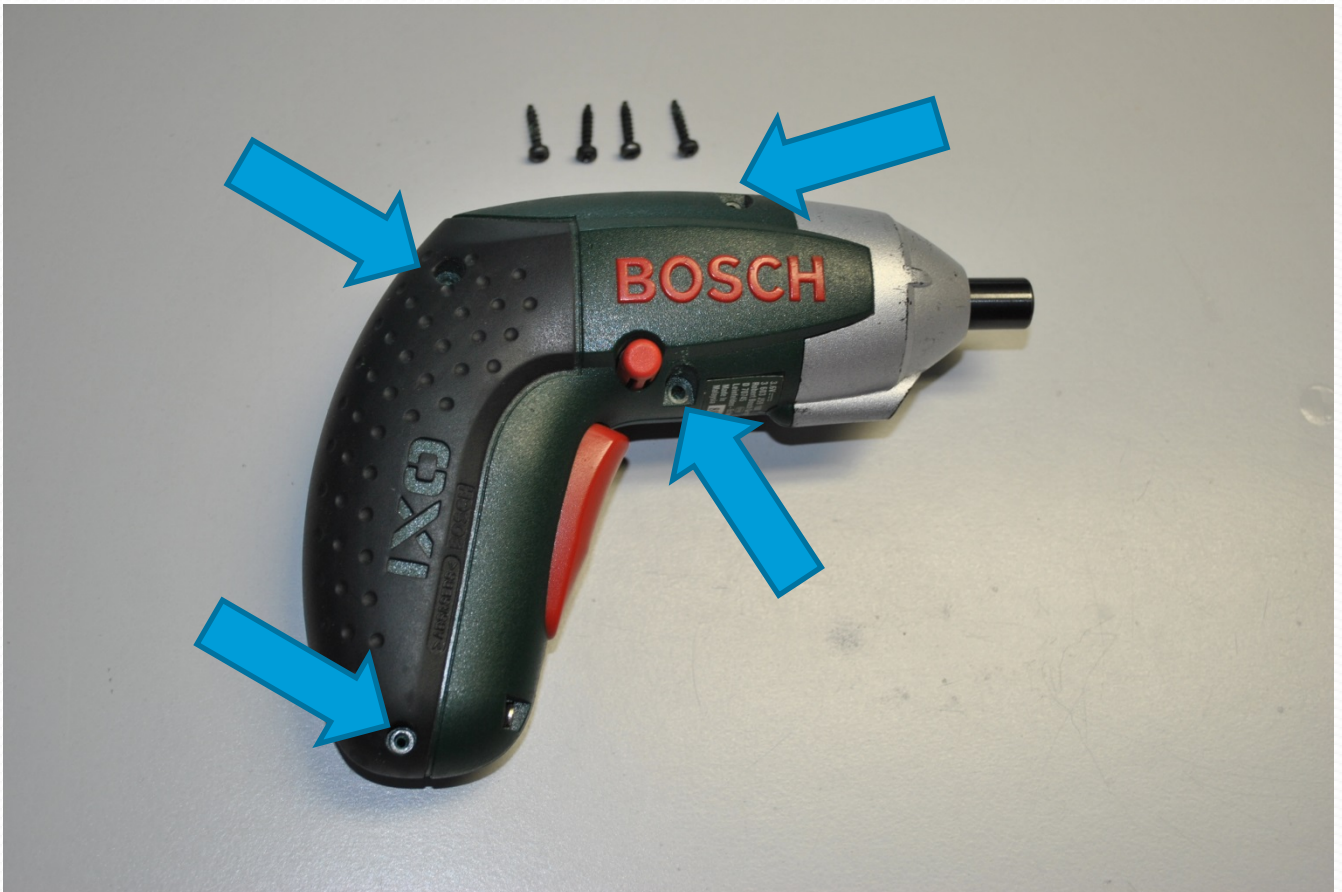
AkkuTeile

Austausch des Akkus für Bosch Akkuschrauber IXO



AkkuTeile

Schritt 1:
Entfernen der
Torx-Schrauben (4 Stück)

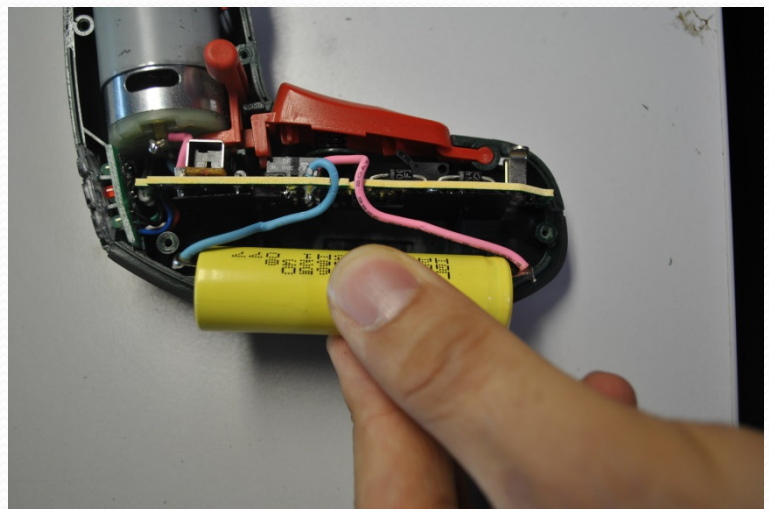


AkkuTeile

Schritt 2:
Abdeckung vorsichtig
öffnen.



Schritt 3:
Lithium Zelle
vorsichtig
Herausnehmen.

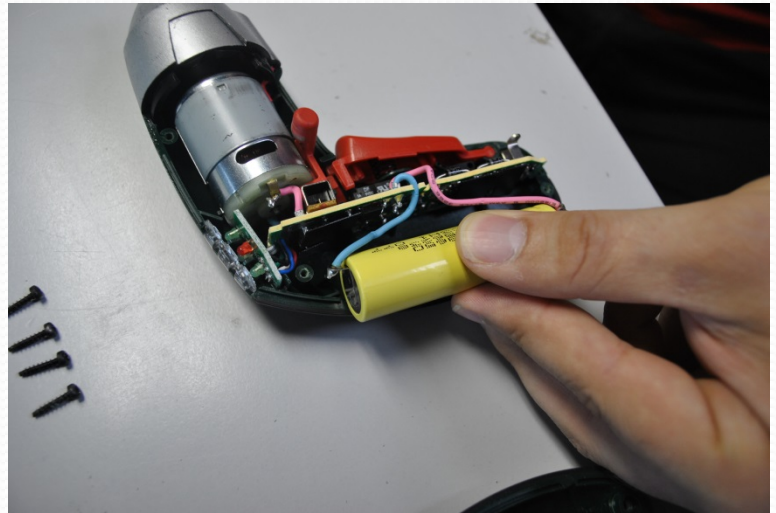


AkkuTeile

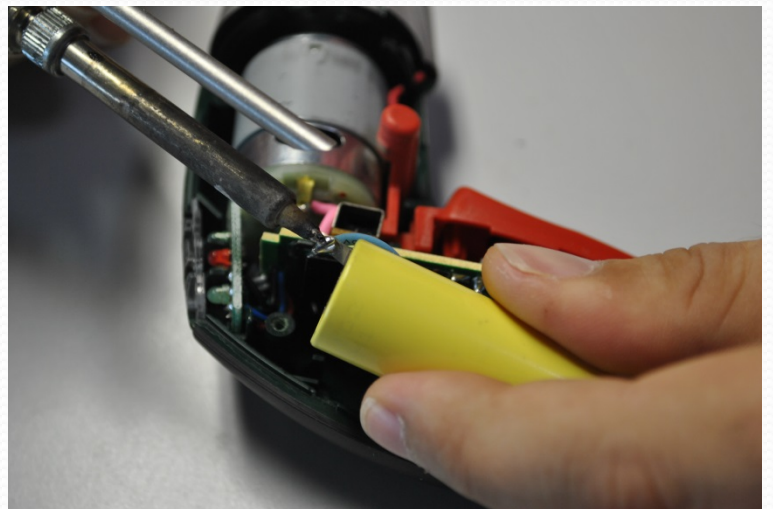
WICHTIG !!!:

Bevor Sie anfangen die Zelle abzulöten, merken Sie sich die Verpolung der Zelle.

+ und -

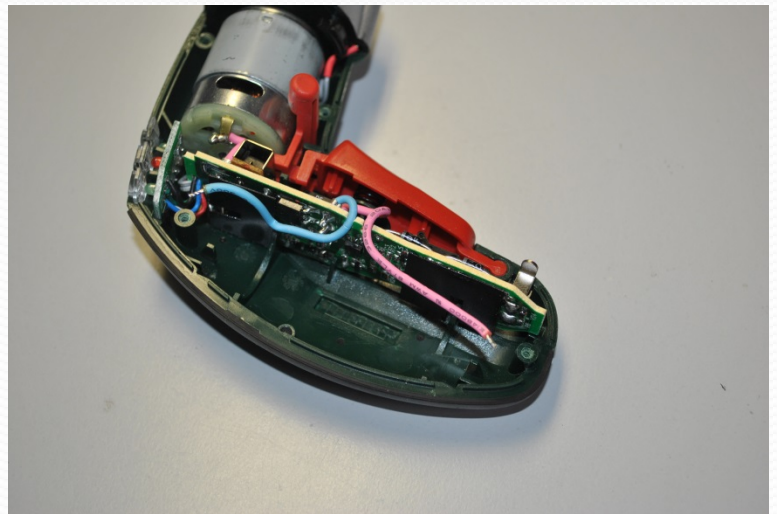


Schritt 4:
Lötunkte von der
Lötfahne und
Anschlusskabel
lösen.



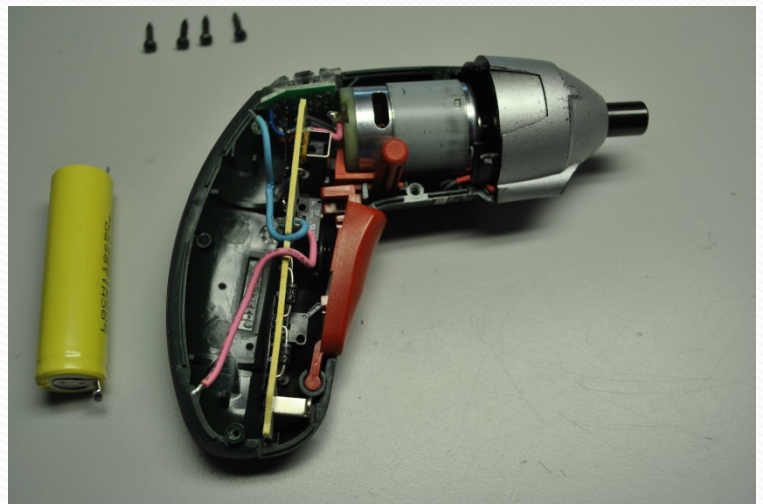
AkkuTeile

Schritt 5:
Die abgelötete Zelle
aus dem Gerät
entfernen.



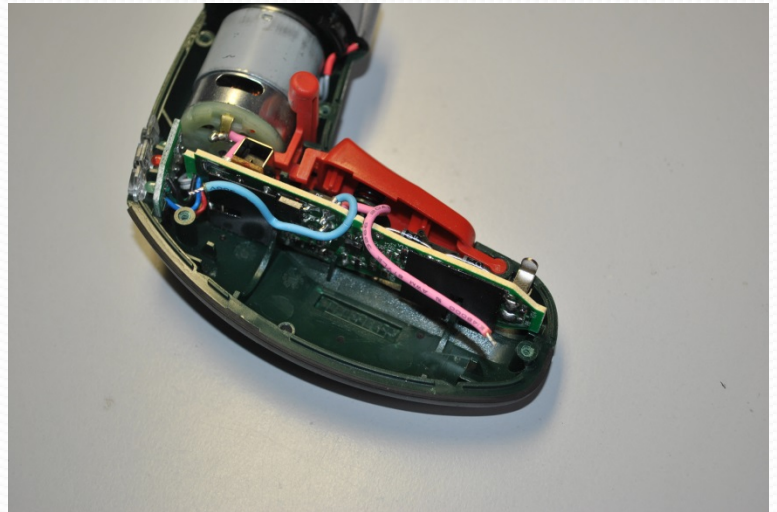
Wichtig !!

Lithium Zellen gehören
nicht in den Hausmüll.
Bitte Vorschriftsmäßig
entsorgen, oder an uns
senden und wir
entsorgen diese für Sie.



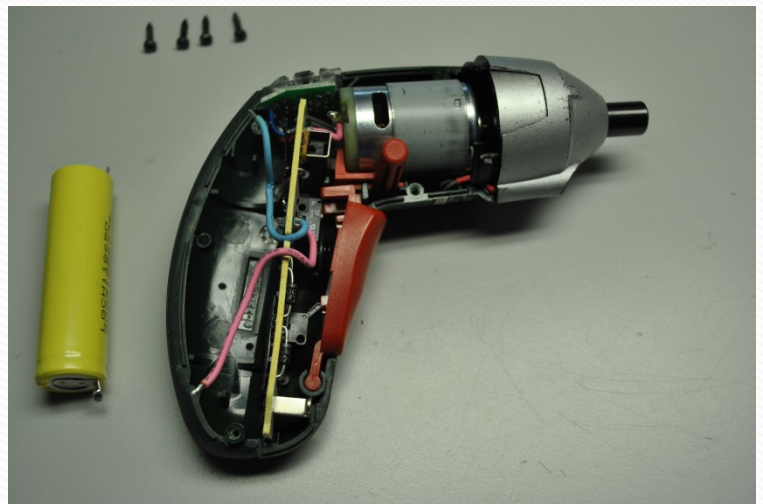
AkkuTeile

Schritt 6:
Die abgelötete Zelle
aus dem Gerät
entfernen.



Wichtig !!

Lithium Zellen gehören
nicht in den Hausmüll.
Bitte Vorschriftsmäßig
entsorgen, oder an uns
senden und wir
entsorgen diese für Sie.



AkkuTeile

Passender Ersatzakku für den Bosch IXO finden Sie hier:

<http://www.akkuteile.de/lithium-ionen-akkus/18650/samsung/ersatzakku-fuer-bosch-ixo-samsung-inr18650-15l-loetfahne-u/a-1006101/>

Die Lithium Powertool Zelle
Samsung INR18650 15L
Ist mit 1500mAh sogar etwas
besser als der Original Akku,
dieser hat nur 1300mAh.

Sie haben mit dem Akku eine
noch höhere Laufzeit.

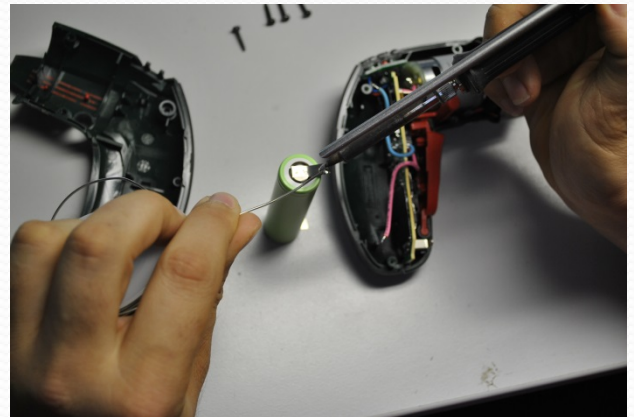


AkkuTeile

Vorsicht beim Löten des Pluspols!!

Heben Sie die Lötflanke beim löten des Pluspols etwas an, so dass diese nicht die Ummantelung von der Zelle berührt, sonst kann durch die entstehende Wärme beim löten, die Ummantelung schmelzen und es kommt zu einem Kurzschluss.

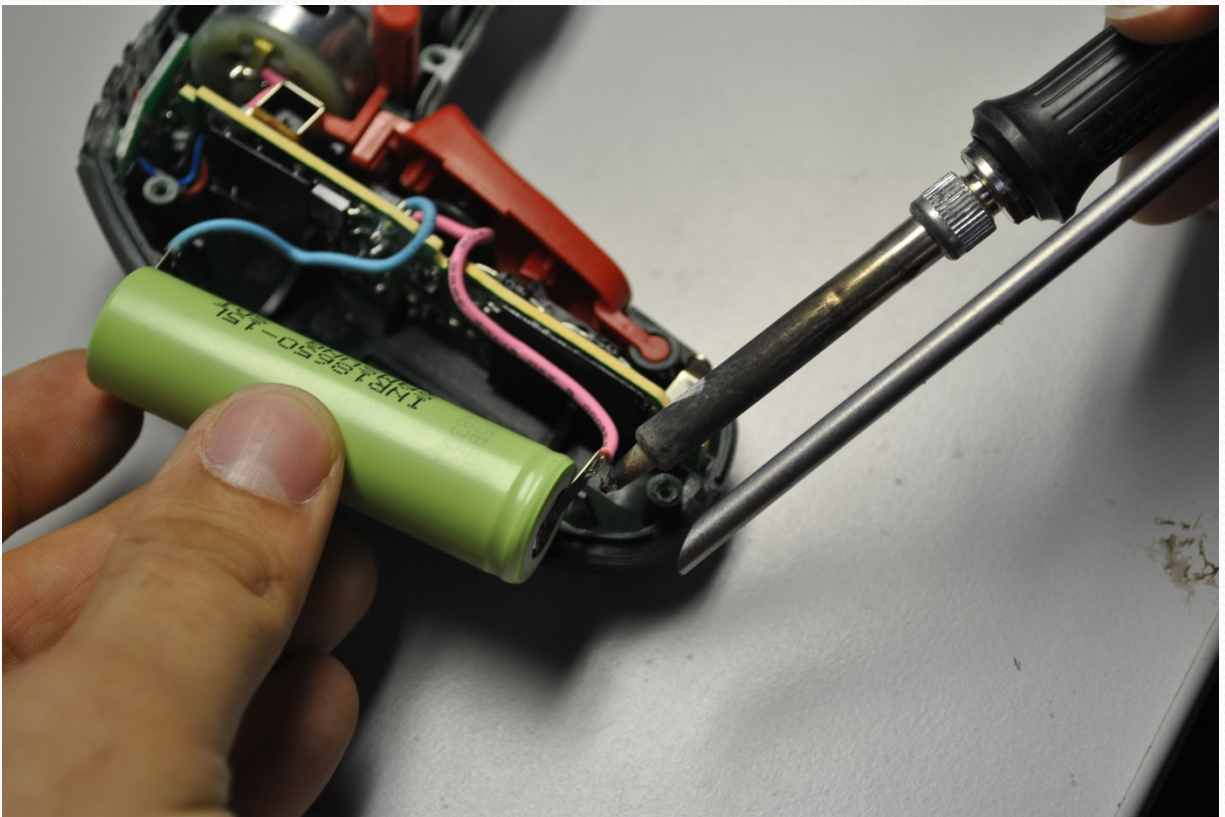
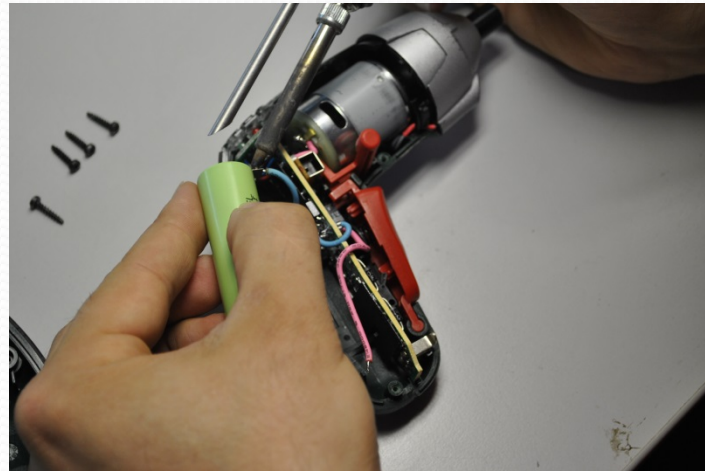
Tipp:
Vor dem anlöten etwas Lötzinn an die Lötflanken anbringen.



AkkuTeile

Schritt 7:
Beide Anschlusskabel mit der
Richtigen Verpolung anlöten.

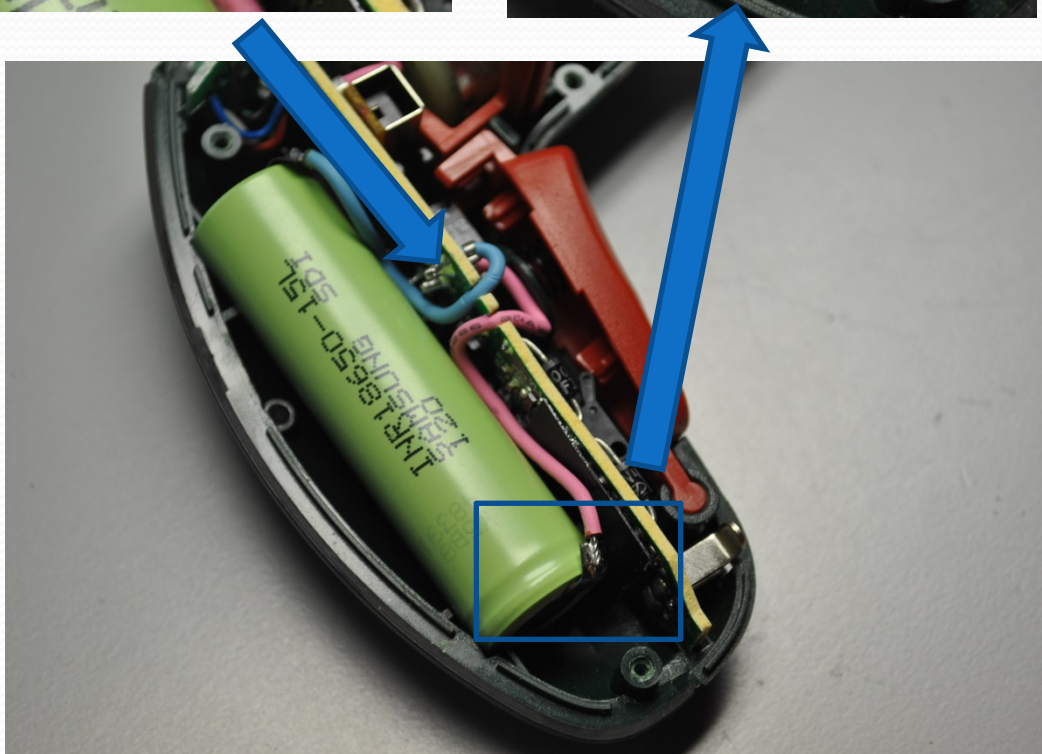
„ + und – beachten „



AkkuTeile

Schritt 8:

Beide Lötflächen etwas vorsichtig anwinkeln und die Anschlusskabel in die Führungsschlitze (siehe Bild) verlegen.



AkkuTeile

Schritt 9:
Abdeckung wieder
vorsichtig anbringen
und verschrauben.



Schritt 10:
Neuen Akku
vollständig aufladen.

FERTIG !!!



Besuchen Sie uns doch in unserem Onlineshop:

www.Akkuteile.de

Bei Fragen zu dieser Anleitung können Sie uns gerne
kontaktieren. Email: info@akkuteile.de